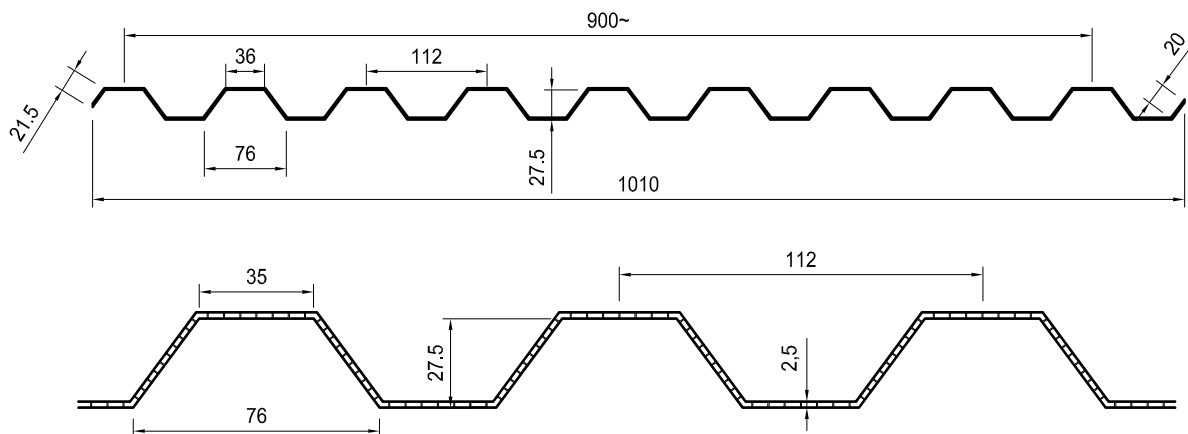


# SMARTPIU 28/112 9 GRECHE

## SEZIONE LASTRA



## VOCE DI CAPITOLATO

REALIZZAZIONE DI COPERTURE PIANE E CURVE (R3500 e R6000) CON LASTRE GRECATE ESTRUSE IN POLICARBONATO ALVEOLARE PASSO 1010 mm, MONOCAMERA, PROTETTA AI RAGGI U.V. SUL LATO ESTERNO. LA GRECATURA HA LE SEGUENTI CARATTERISTICHE:

- GRECHE H. 28 mm PER ABBINAMENTO CON LAMIERE GRECATE.
- PASSO GRECA 112 mm.
- PASSO UTILE IN OPERA 900 mm (PARI A 9 GRECHE).

## CARATTERISTICHE TECNICHE

• SPESSORE	2,5 mm		
• PASSO LASTRA	~1010 ±5 mm (LARGHEZZA LASTRA)		
• PASSO UTILE IN OPERA	~900 ±5 mm		
• LUNGHEZZE LASTRA	POSSIBILITA' DI LUNGHEZZE A MISURA		
• COLORE	NEUTRO E OPALINO CON FINITURA SATINATA		
• CHIUSURA ALLE ESTREMITA'	TERMOALDATE		
• DATI TECNICI LASTRE:	<ul style="list-style-type: none"> <li>• PROTETTE ANTI U.V. SUL LATO ESTERNO</li> <li>• POSSIBILITA' DI PROTEZIONE ANTI U.V. SU ENTRAMBI I LATI</li> <li>• AUTOESTINGUENTI DI CLASSE 1</li> </ul>		
• PROPRIETA' TERMOISOLANTE	$U = 4,71 \text{ W/m}^2\text{K}$		
• PASSAGGIO LUCE	NEUTRO 84% ±2 - OPALINO 76% ±2		
• NOTE DI APPLICAZIONE	<table border="0"> <tr> <td>LASTRA PIANA</td> <td>LASTRA CURVA R~3500/~6000</td> </tr> </table>	LASTRA PIANA	LASTRA CURVA R~3500/~6000
LASTRA PIANA	LASTRA CURVA R~3500/~6000		

